



2022



SASSOFONO

LEGATURE

E ACCESSORI

ARTISTI BG



DEREK BROWN



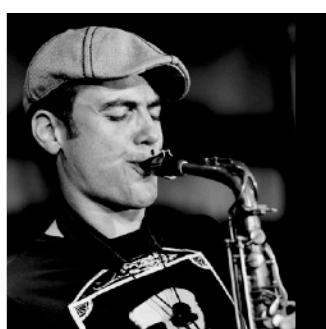
GIUSEPPE LATERZA



BASILIO MERLINO



SCOTT PADDOCK



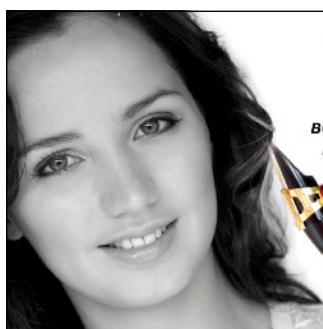
ALEX TERRIER



JIMMY BOWLAND



ADA ROVATTI



ASYA FATEYEVA



BENCE SZEPESI



ANNA STEPANOVA



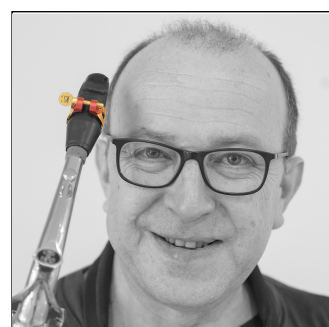
GREG OSBY



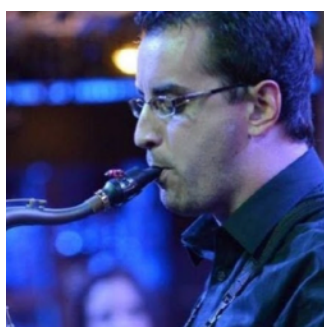
JIMMY MERCHANT



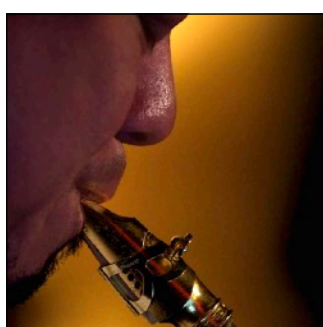
MIGUEL VILLAFRUELA



PHILLIPE PORTEJOIE



RYAN SARANICH

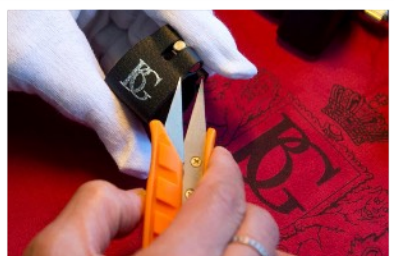
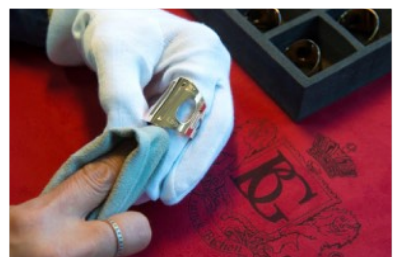
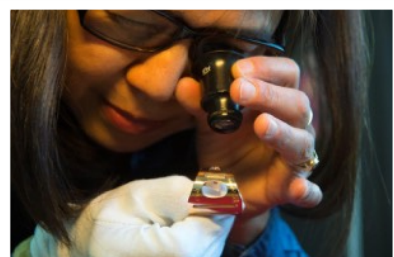


PATRICK TRAHAN



KEN GIOFFRE

CONSIGLI DI **FRANCK BICHON**



OGNI LEGATURA BG OFFRE UN SUONO DIVERSO

SPESSO I MUSICISTI CHIEDONO: UNA LEGATURA PUÒ DAVVERO INFLUENZARE IL SUONO DEL MIO STRUMENTO? QUESTO PICCOLO ELEMENTO, IN METALLO O SINTETICO CHE SIA, PUÒ REALMENTE MODIFICARE IL COLORE DEL SUONO, LA PROIEZIONE, IL TIMBRO?

LA RISPOSTA È SÌ..

IL MATERIALE (METALLO O SINTETICO), LA SUA DENSITÀ, LA PLACCATURA, IL PUNTO DI PRESSIONE SULL'ANCI E MOLTI ALTRI FATTORI RISULTANO DECISIVI QUANDO SI PARLA DI COLORE E PROIEZIONE DEL SUONO.

LE LEGATURE IN METALLO SONO PERFETTE PER GRANDI SALE DA CONCERTO, PER IL SOLISTA CHE CERCA UNA MAGGIORE QUANTITÀ DI SUONO. LA LEGATURA PLACCATA ORO FORNISCE UNA PRONTEZZA PER GLI ATTACCHI E UN SUONO ROTONDO. LE LEGATURE IN TESSUTO SONO RACCOMANDATE PER LE PICCOLE SALE O QUANDO SI CERCA UN SUONO PIÙ INTIMO. SONO PERFETTE PER LA MUSICA D'INSIEME.

AL GIORNO D'OGGI I MUSICISTI DEVONO AVERE PIÙ DI UNA LEGATURA POICHÉ DEVONO PRODURRE DIVERSI TIPI DI SUONO A SECONDA DEI BRANI CHE DEVONO ESEGUIRE.

OGNI LEGATURA BG PRODUCE UN SUONO SPECIFICO.

TUTTE LE LEGATURE BG SONO REALIZZATE A MANO IN FRANCIA.

COME SCEGLIERE UNA LEGATURA

- 1 SUONATE UN BRANO CHE CONOSCETE BENE, UTILIZZANDO LA VOSTRA LEGATURA, PER CREARE IL VOSTRO RIFERIMENTO SONORO NELL'AMBIENTE DOVE STATE EFFETTUANDO IL TEST.
- 2 MANTENENDO LE STESSA CONDIZIONI (STESSA ANCIA E STESSO BOCCHINO) TESTATE LA NUOVA LEGATURA, RIGUARDO ALLA FACILITÀ NEL CAMBIO DI REGISTRI, LA QUANTITÀ DI VOLUME E LA QUALITÀ DI SUONO NEI REGISTRI BASSO, MEDIO E ALTO.
- 3 ALLO STESSO TEMPO, ASCOLTATE LE DIFFERENZE QUANDO SUONATE UN PASSAGGIO PIANISSIMO E FORTISSIMO.
- 4 TESTATE LA FACILITÀ DELLO STACCATO IN TUTTI I REGISTRI.
- 5 É CONSIGLIABILE EFFETTUARE IL TEST INSIEME AD UN ALTRO MUSICISTA PER AVERE UN DIVERSO PARERE.
- 6 PROVATE DIVERSI MODELLI DI LEGATURE E RICORDATE CHE.

"LA LEGATURA MIGLIORE È QUELLA CHE PIÙ SI ADATTA A TE"

Franck Bichon.

COME SCEGLIERE UNA LEGATURA IN METALLO

LE LEGATURE IN METALLO SONO PERFETTE PER GRANDI SALE DA CONCERTO, PER IL SOLISTA CHE CERCA UNA MAGGIORE QUANTITÀ DI SUONO SOPRATTUTTO NELLE GRANDI SALE DA CONCERTO.



TRADITION: SUONO ELEGANTE

**PROIEZIONE SONORA DIRETTA
FACILITÀ D'EMISSIONE
LA LEGATURA DEI SOLISTI**



DUO: GRANDE SUONO

**GRANDE PROIEZIONE
LEGATURA FLOTTANTE
MENO PUNTI DI CONTATTO
VIBRAZIONI PIÙ LIBERE**



5 PLACCATURE - 5 CARATTERISTICHE

PLACCATA ARGENTO	-	SUONO CHIARO, BRILLANTE E RICCO DI COLORI
LACCATA ORO	-	SUONO BRILLANTE E RICCO DI COLORI
ORO ROSA	-	SUONO RICCO DI COLORI, MORBIDO E PROFONDO
PLACCATA ORO 24K	-	SUONO PIÙ RICCO
NERA OPACA	-	SUONO COMPATTO E CENTRATO



**COPRIBOCCHINO ABS
INCLUSO CON TUTTE
LE LEGATURE**



PLACCATA ARGENTO
SUONO CHIARO, BRILLANTE
E RICCO DI COLORI



LACCATA ORO
SUONO BRILLANTE
E RICCO DI COLORI



PLACCATA ARGENTO
SUONO BRILLANTE



LACCATA ORO
SUONO BRILLANTE
E RICCO DI COLORI



ORO ROSA
SUONO RICCO DI COLORI,
MORBIDO E PROFONDO



PLACCATA ORO 24K
SUONO BRILLANTE E RICCO
DI COLORI. ECCEZIONALE LUMINOSITÀ



ORO ROSA
SUONO MORBIDO, PROFONDO
E MOLTO FLESSIBILE



PLACCATA ORO 24K
SUONO PIÙ RICCO SU
TUTTI I REGISTRI



NERA OPACA
SUONO COMPATTO
E CENTRATO

LEGATURE TRADITION

PLACCATA ARGENTO

L17	CONTRALTO
L47	TENORE
L57	SOPRANO
L67	BARITONO

ORO ROSA

L19	CONTRALTO
L49	TENORE
L59	SOPRANO
L69	BARITONO

LACCATA ORO

L10	CONTRALTO
L40	TENORE
L50	SOPRANO
L60	BARITONO

PLACCATA ORO 24K

L11	CONTRALTO
L41	TENORE
L51	SOPRANO
L61	BARITONO

LEGATURE DUO

PLACCATA ARGENTO

LD	CONTRALTO
LDT	TENORE
LDS	SOPRANO

ORO ROSA

LD9	CONTRALTO
LDT9	TENORE
LDS9	SOPRANO

LACCATA ORO

LD0	CONTRALTO
LDT0	TENORE
LDS0	SOPRANO

PLACCATA ORO 24K

LD1	CONTRALTO
LDT1	TENORE
LDS1	SOPRANO

NERA OPACA

LD B	CONTRALTO
----------------------	-----------

NUOVO

COME SCEGLIERE UNA LEGATURA IN TESSUTO

LE LEGATURE IN TESSUTO SONO RACCOMANDATE PER LE PICCOLE SALE O QUANDO SI CERCA UN SUONO PIÙ INTIMO. SONO PERFETTE PER LA MUSICA D'INSIEME.

4 TIPI DI SUPPORTO = 4 TIPI DI SUONO DIFFERENTE



SENSE PIASTRA



CAUCCIÙ



PLACCATA ARGENTO



PLACCATA ORO 24K



4 PLACCATURE	4 CARATTERISTICHE
SENSE PIASTRA	- SUONO ROTONDO
CAUCCIÙ	- SUONO SCURO
PLACCATA ARGENTO	- SUONO CHIARO E BRILLANTE
PLACCATA ORO 24K	- BRILLANTE, ECCEZIONALE LUMINOSITÀ



FLEX - FLEX ROSSA
SUONO ROTONDO



STANDARD
SUONO ROTONDO
E CALDO



REVELATION SILVER
SUONO CHIARO
E BRILLANTE



SUPER REVELATION
SUONO CHIARO
E BRILLANTE

FLEX NERA

SENSE PIASTRA

LFA	CONTRALTO
LFT	TENORE
LFS	SOPRANO
LFSB	BARITONO
LFSY	SOPRANO YAMAHA
LFSY	VENOVA® YAMAHA

FLEX ROSSA

SENSE PIASTRA

LFA9	CONTRALTO
LFT9	TENORE
LFS9	SOPRANO
LFSB9	BARITONO

STANDARD

CAUCCIÙ

L12	CONTRALTO
L13	TENORE
L14	SOPRANO
L15	BARITONO
L16	SOPRANINO

REVELATION SILVER

PLACCATA ARGENTO

L12RS	CONTRALTO
-----------------------	-----------

SUPER REVELATION

PLACCATA ORO 24K

L12SR	CONTRALTO
L13SR	TENORE
L14SR	SOPRANO
L15SR	BARITONO



COPRIBOCCHINO ABS
INCLUSO CON TUTTE
LE LEGATURE

COME SCEGLIERE UNA LEGATURA JAZZ

**I BOCCHINI JAZZ HANNO SPESSO DIMENSIONI SPECIFICHE.
BG OFFRE UNA VARIETÀ DI SCELTE PER OGNI BOCCHINO**

UNIVERSAL JAZZ: L'IDEALE PER IL 90% DEI BOCCHINI IN METALLO



PLACCATA ARGENTO
SUONO BRILLANTE



LACCATA ORO
SUONO BRILLANTE E PIENO



ORO ROSA
SUONO MORBIDO,
PROFONDO E MOLTO
FLESSIBILE



PLACCATA ORO 24K
SUONO PIÙ RICCO SU TUTTI I
REGISTRI



UNIVERSAL JAZZ

BOCCHINI IN METALLO

L27 MJ	CONTRALTO + TENORE	PLACCATA ARGENTO
L20 MJ	CONTRALTO + TENORE	LACCATA ORO
L29 MJ	CONTRALTO + TENORE	ORO ROSA
L21 MJ	CONTRALTO + TENORE	PLACCATA ORO 24K



REVELATION JAZZ
SUONO CHIARO



REVELATION JAZZ

BOCCHINI IN METALLO

L21 RJ	TENORE	BERG LARSEN, DUKOFF
L24 RJ	TENORE	OTTO LINK



REVELATION SILVER
SUONO CHIARO E BRILLANTE

REVELATION SILVER JAZZ

BOCCHINO IN EBANITE

L12RSJ	CONTRALTO	BOCCHINO MEYER EBANITE
------------------------	-----------	------------------------



COPRIBOCCHINO ABS
INCLUSO CON TUTTE
LE LEGATURE

FLEX JAZZ

BOCCHINI IN METALLO

LFJ0	SOPRANO	OTTO LINK
LFJ4	CONTRALTO	BEECHLER BELLITE, BRANCHER, THEO WANNE (FIRE / ABAIR)
LFJ6	TENORE	LARSEN, ROUSSEAU, YANAGISAWA, DUKOFF ...
LFJ7	TENORE	SELMER, JODY JAZZ ...
LFJ9	TENORE	OTTO LINK, THEO WANNE



FLEX
SUONO ROTONDO



CONSIGLI DI FRANCK BICHON

COME MIGLIORARE FACILMENTE IL TUO COMFORT



BOOSTER PER ANCE: PROLUNGA LA VITA DELL'ANCIA

IL BOOSTER D'ANCE È UN'INNOVAZIONE BG. FA DURARE LE ANCE DI QUALITÀ IL DOPPIO DEL LORO TEMPO. AIUTA LE ANCE DI SCARSA QUALITÀ MIGLIORANDONE LA SUONABILITÀ. DÀ UN SUONO PIÙ CALDO AD ANCE DEBOLI.



SU ANCE NATURALI DI BUONA QUALITÀ:

- AUMENTA LA DURATA DELL'ANCIA DI ALMENO IL DOPPIO
- AIUTA A GARANTIRE IL SALVATAGGIO DELLE ANCE PER IL CONCERTO

SU ANCE SINTETICHE:

- FORNISCE UN SUONO ROTONDO SU TUTTI I REGISTRI.
- MIGLIORA IL GRIP DELL'ANCIA SULLA LEGATURA

SU ANCE NATURALI DI SCARSA QUALITÀ:

- RECUPERA LE ANCE NON BUONE MIGLIORANDONE LA SUONABILITÀ.
- RIMUOVE IL SUONO "SOFFIOSO" DALLE ANCE NON BUONE.
- PERMETTE DI OTTENERE UN SUONO PIÙ CALDO E PIÙ ROTONDO.



HANNAH SHILCOCK: IL BOOSTER D'ANCE

COME LA MAGGIOR PARTE DEGLI ARTISTI BG, HANNAH ERA INDECISA A PROVARE IL BOOSTER D'ANCE, SUL MERCATO NON ESISTONO PRODOTTI SIMILI (INNOVAZIONE BG)

ASCOLTA NEL VIDEO DI HANNAH CON / SENZA BOOSTER, SCOPRI LE SUE REAZIONI E PERCHÉ LO UTILIZZA.



CONFEZIONE DA 6 PEZZI

[A80 S](#) CLARINETTO SIB, SAX CONTRALTO E SOPRANO

[A80 L](#) CLAR BASSO, SAX TENORE E BARITONO

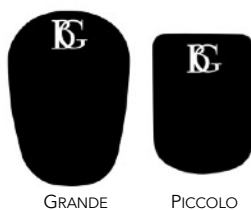
SCATOLA DA 30 PEZZI SFUSI

[A80 SB](#) CLARINETTO SIB, SAX CONTRALTO E SOPRANO

[A80 LB](#) CLAR BASSO, SAX TENORE E BARITONO

SALVA BOCCHINO: 3 SPESSORI, 2 MISURE E 2 COLORI

PROTEGGONO IL BOCCHINO DAI DANNI CAUSATI DAI DENTI E MIGLIORANO IL CONFORT AMMORTIZZANDO LE FASTIDIOSE VIBRAZIONI CHE DISTORCONO LA PERCEZIONE TIMBRICA MENTRE SI SUONA. MATERIALE MORBIDO. PRODOTTI IN FRANCIA.



GRANDE

PICCOLO

CONFEZIONE DA 6 PZ.

[A10 S](#) NERO PICCOLO 0.8 MM

[A10 L](#) NERO GRANDE 0.8 MM

[A11 S](#) TRANSPARENTE PICCOLO 0.4 MM

[A11 L](#) TRANSPARENTE GRANDE 0.4 MM

[A12 S](#) TRANSPARENTE PICCOLO 0.9 MM

[A12 L](#) TRANSPARENTE GRANDE 0.9 MM

SCATOLA DA 48 PEZZI SFUSI

[A10 SB](#) NERO PICCOLO 0.8 MM

[A10 LB](#) NERO GRANDE 0.8 MM

[A11 SB](#) TRANSPARENTE PICCOLO 0.4 MM

[A11 LB](#) TRANSPARENTE GRANDE 0.4 MM

[A12 SB](#) TRANSPARENTE PICCOLO 0.9 MM

[A12 LB](#) TRANSPARENTE GRANDE 0.9 MM



SCATOLA RIUTILIZZABILE
48 PEZZI SFUSI.



ACCESSORI

GRASSO PER SUGHERI



IN LINEA CON I PRODOTTI BG, IL GRASSO PER SUGHERO È UN PRODOTTO DI QUALITÀ, NÉ TROPPO SECCO NÉ TROPPO LIQUIDO, DESTINATO A FACILITARE IL MONTAGGIO. CON IL GRASSO BG PERMETTI AL TUO SUGHERO, CHE SVOLGE LA FUNZIONE DI UNIONE, DI DURARE PIÙ A LUNGO. PROTEGGI IL TUO SUGHERO CON IL GRASSO BG.

GRASSO PER SUGHERI

A1B 18	SCATOLA DA 18 PEZZI
A1B 108	6 SCATOLE DA 18 PEZZI

SUPPORTI

I SUPPORTI BG SONO REALIZZATI IN PLASTICA ABS CHE LI RENDE LEGGERI, COMPATTI E FACILI DA MONTARE, CON UN DESIGN A CROCE PER UN' ECCELLENTE STABILITÀ. CONFEZIONI PIATTE

SUPPORTI DA 1 PEZZO

A42	SASSOFONO SOPRANO
---------------------	-------------------



RICAMBI

VITI PER LEGATURE METAL & FLEX

ASGP	SASSOFONO	PLACCATA ORO
ASGP9	SASSOFONO	ORO ROSA
ASSP	SASSOFONO	PLACCATA ARGENTO



AS GP

AS GP9

AS SP

DADO PER LEGATURE IN TESSUTO

ANGL	LEGATURA SAX	LACCATA ORO
ANNP	LEGATURA SAX JAZZ	PLACCATA NICHEL



AN GL

AN NP

RICAMBI LEGATURE DUO

ADRH	SET DI 2 PZ + BRUGOLA
------	-----------------------



AD RH

COPRIBOCCHINO PER LEGATURE

ACB3	SAX CONTRALTO	TESSUTO
ACB4	SAX BARITONO	TESSUTO
ACB5	SAX SOPRANO	TESSUTO
ACB5	SAX CONTRALTO	TRADITION
ACB5	SAX TENORE BOCC. METALLO	TESSUTO
ACB5	SAXO SOPRANO	DUO
ACB6	SAX TENORE	FLEX + TRADITION
ACB6	SAX CONTRALTO	DUO
ACB6	SAX TENORE BOCC. METALLO	TESSUTO
ACB7	SAX TENORE	TESSUTO
ACB7	SAX BARITONO	FLEX + TRADITION
ACB9	SAX ALTO	FLEX
ACB10	SAX TÉNOR BEC MÉTAL	FLEX + MÉTAL JAZZ
ACB10	SAX ALTO BEC MÉTAL	MÉTAL JAZZ
ACB11	SAX SOPRANO	TRADITION
ACB12	SAX TENORE	DUO
ACB16	SAX SOPRANINO	TESSUTO
ACB16	SAX SOPRANO	FLEX
ACB17	SAX TENORE BOCC. METALLO	FLEX
ACB18	SAX CONTRALTO, BOCC MET.	FLEX
ACB19	SAX SOPRANO, BOCCINO MET.	FLEX